

INFORME TÉCNICO DIARIO Nº 014

El IDEAM comunica al Sistema Nacional de Gestión del Riesgo (SNGR) y al Sistema Nacional Ambiental (SINA).

Bogotá D. C., sábado 14 de enero de 2017. Hora de actualización:
12:21 p. m. HLC

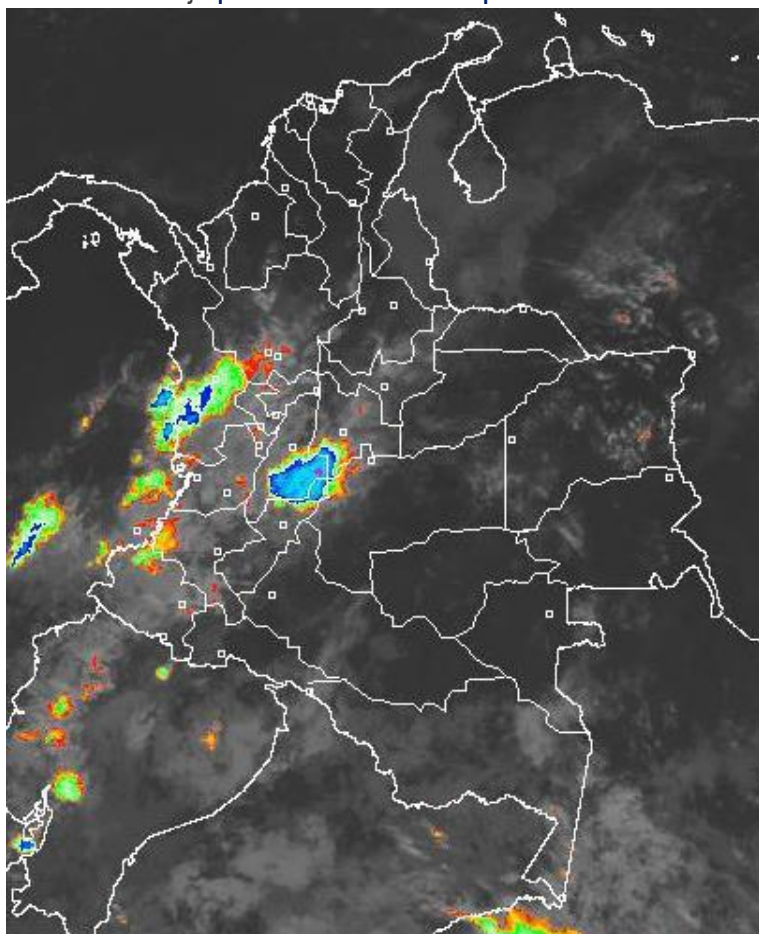


CONDICIONES HIDROMETEOROLÓGICAS ACTUALES

En las últimas horas se ha tenido un aumento de la nubosidad en gran parte de la región Pacífica y suroccidente de la región Andina, acompañado con lluvias de diversa intensidad. Las lluvias más fuertes se presentaron en sectores de centro y sur de Chocó, occidente de Nariño, Cauca y centro y norte de Huila. Para el día de hoy se espera que se mantengan las lluvias hacia el centro y sur del pacífico, particularmente en últimas horas de la tarde y en la noche. También se esperan lluvias en sectores del sur occidente de Antioquía, eje Cafetero, Tolima y zonas de Cundinamarca.

IMAGEN SATELITAL

Canal Infrarrojo | 14 de enero de 2017 | Hora 8:15 a.m. HLC



Consulte todos los días el pronóstico del tiempo y las alertas hidrometeorológicas vigentes del **IDEAM**, en un formato de calidad. Alrededor de las 7:30 a. m. está a disposición del público en www.ideam.gov.co.

Se puede ver también en dispositivos móviles **AQUÍ**





LO MÁS DESTACADO

LLUVIAS REGISTRADAS EN LAS ÚLTIMAS 24 HORAS

- En las últimas 24 horas las precipitaciones presentaron incremento considerable, las cuales principalmente se concentraron en las regiones Pacífica (especialmente hacia el litoral) y Andina. El mayor volumen se registró en el municipio de **Istmina (Chocó), con 123.0 mm.**

ALERTA ROJA

- Por incremento de niveles del río Mira y sus principales afluentes.
- Por amenaza alta de deslizamientos de tierra detonados por lluvias en municipios en las regiones Andina y Pacífica.
- Por amenaza alta de ocurrencia de incendios de la cobertura vegetal en zonas de bosques, cultivos y pastos, localizados en varios municipios de las regiones Caribe y Orinoquía.
- Por oleaje y viento en el Mar Caribe colombiano.

ALERTA NARANJA

- Por amenaza moderada de deslizamientos de tierra detonados por lluvias, en sectores inestables o de alta pendiente, localizados en municipios de las regiones Andina, Pacífica y Amazonía.
- Por posibilidad moderada de incendios de la cobertura vegetal en varios municipios de las regiones Caribe y Andina.
- Por niveles altos en la cuenca componente de los ríos que vierten al Océano Pacífico.

ALERTA AMARILLA

- Por probabilidad de incrementos súbitos en los ríos Caquetá y Putumayo (región Amazónica).
- Por probabilidad de incrementos de nivel en los ríos de la cuenca alta del río Cauca.
- Por niveles altos en la cuenca baja del río Magdalena.
- Por pleamar en el Mar Caribe colombiano.
- Por tiempo lluvioso y pleamar en el Océano Pacífico.

IMPORTANTE

- Aunque no se han registrado descensos de las temperaturas por debajo de los 5 °C, el IDEAM recomienda permanecer atentos ante la posibilidad de descensos significativos de las temperaturas mínimas del aire en horas de la madrugada, por la ocurrencia de heladas agrometeorológicas, en algunos municipios de los departamentos de Cundinamarca y Boyacá, dado que esta situación se puede presentar con mayor probabilidad para esta época del año.

PRONÓSTICO CONDICIONES METEOROLÓGICAS ESPECIALES

ÁREA DEL VOLCÁN GALERAS

En el transcurso de la jornada, predominarán las condiciones mayormente cubiertas con precipitaciones a diferentes horas.

EL SERVICIO GEOLÓGICO COLOMBIANO reporta en nivel AMARILLO (III): CAMBIOS EN EL COMPORTAMIENTO DE LA ACTIVIDAD VOLCÁNICA. Lat: 1.55 Lon: - 77.37

ELEVACIÓN (pies)	DIRECCIÓN	VELOCIDAD	
		NUDOS	Km/h
10,000	NOROESTE	0 - 5	0 - 9
18,000	SUROESTE	0 - 5	0 - 9
24,000	SUROESTE	10 - 15	18 - 27
30,000	SUR	10 - 15	18 - 27

ÁREA DEL VOLCÁN NEVADO DEL HUILA

Cielo entre parcialmente nublado y nublado con precipitaciones a diferentes horas.

EL SERVICIO GEOLÓGICO COLOMBIANO reporta en nivel AMARILLO (III): CAMBIOS EN EL COMPORTAMIENTO DE LA ACTIVIDAD VOLCÁNICA. Lat: 2.92 Lon: -76.05

ELEVACIÓN (pies)	DIRECCIÓN	VELOCIDAD	
		NUDOS	Km/h
10,000	VARIABLE	0 - 5	0 - 9
18,000	NOROESTE	0 - 5	0 - 9
24,000	OESTE	10 - 15	18 - 27
30,000	SUROESTE	15 - 20	27 - 36

ÁREA DEL VOLCÁN CERRO MACHÍN

Cielo entre parcialmente cubierto y cubierto con lluvias a diferentes horas.

EL SERVICIO GEOLÓGICO COLOMBIANO reporta en nivel AMARILLO (III): CAMBIOS EN EL COMPORTAMIENTO DE LA ACTIVIDAD VOLCÁNICA. Lat: 4.80 Lon: -75.62

ELEVACIÓN (pies)	DIRECCIÓN	VELOCIDAD	
		NUDOS	Km/h
10,000	NORTE	0 - 5	0 - 9
18,000	NOROESTE	0 - 5	0 - 9
24,000	SUROESTE	20 - 25	36 - 45
30,000	SUROESTE	25 - 30	45 - 54

ÁREA DEL VOLCÁN NEVADO DEL RUIZ

A lo largo de la jornada se pronostican condiciones nubosas con precipitaciones entre ligeras y moderadas.

EL SERVICIO GEOLÓGICO COLOMBIANO reporta en nivel AMARILLO (III): CAMBIOS EN EL COMPORTAMIENTO DE LA ACTIVIDAD VOLCÁNICA. Lat: 4.89 Lon: -75.32

ELEVACIÓN (pies)	DIRECCIÓN	VELOCIDAD	
		NUDOS	Km/h
10,000	VARIABLE	0 - 5	0 - 9
18,000	NOROESTE	0 - 5	0 - 9
24,000	OESTE	20 - 25	36 - 45
30,000	SUROESTE	25 - 30	45 - 54

ÁREA DEL COMPLEJO VOLCÁNICO CHILES-CERRO NEGRO DE

En el transcurso de la jornada, predominarán las condiciones mayormente cubiertas con precipitaciones a diferentes horas.

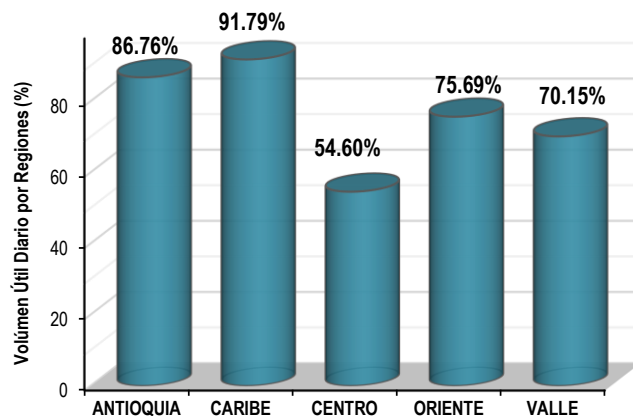
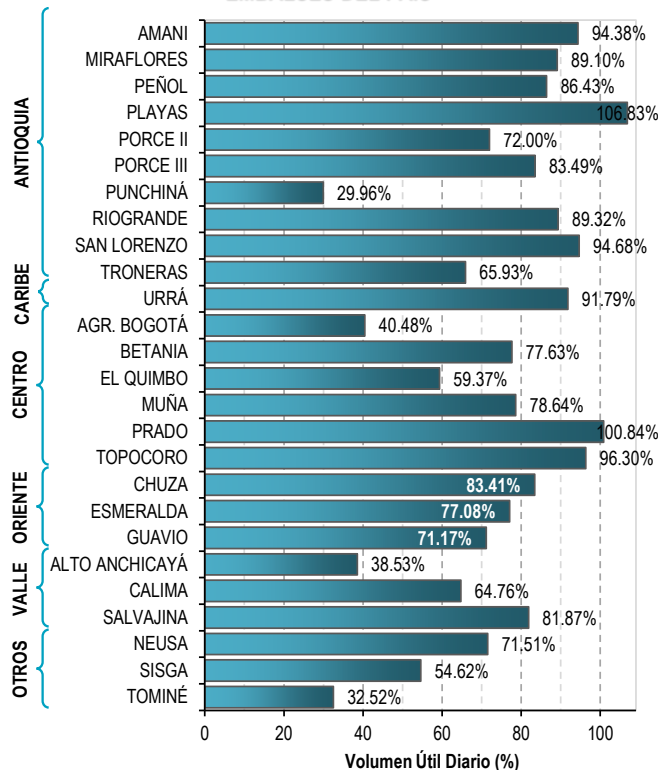
EL SERVICIO GEOLÓGICO COLOMBIANO reporta en nivel AMARILLO (III): CAMBIOS EN EL COMPORTAMIENTO DE LA ACTIVIDAD VOLCÁNICA. Lat: 0.81-Lon:77.93 Lat: 0.76 Lon: -77.95

ELEVACIÓN (pies)	DIRECCIÓN	VELOCIDAD	
		NUDOS	Km/h
10,000	VARIABLE	0 - 5	0 - 9
18,000	NOROESTE	0 - 5	0 - 9
24,000	SUROESTE	0 - 5	0 - 9
30,000	SUROESTE	10 - 15	18 - 27

ESTADO DE LOS EMBALSES

A continuación se relaciona el volumen útil diario de los principales embalses del país (expresado en porcentaje), de acuerdo con la información reportada por XM S.A. E.S.P en la siguiente dirección electrónica:
<http://ido.xm.com.co/ido/SitePages/hidrologia.aspx?q=reservas>

VOLUMEN ÚTIL DIARIO EN LOS PRINCIPALES EMBALSES DEL PAÍS



Para estar informado diariamente
de lo que pasa con el **pronóstico
del tiempo y las alertas.**

Síguenos en Twitter
@IDEAMColombia



PRECIPITACIONES

A continuación se relacionan los municipios donde en las últimas 24 horas se registraron precipitaciones iguales o superiores a 30.0 mm.

DEPARTAMENTO	MUNICIPIO
ANTIOQUIA	Peñol (48.2), Belmira (45.0).
BOYACÁ	San Pablo de Borbur (67.1).
CAUCA	Santander de Quilichao (49.0)
CUNDINAMARCA	Supatá (70.0), Pacho (46.6).
CHOCÓ	Istmina (123.0), Medio San Juan (63.0).
HUILA	Palermo (65.0), Gigante (58.0), Neiva (57.7), Villavieja (48.0).
NARIÑO	Barbacoas (92.1), San Bernardo (69.2), Linares (69.0), Policarpa (51.0), La Llanada (40.7).
QUINDÍO	Calarcá (49.0), Salento (45.0).
TOLIMA	Villahermosa (55.6), Libano (53.0).
VALLE DEL CAUCA	Cartago (55.0).

Para estar informado diariamente de lo que pasa con el **pronóstico del tiempo y las alertas.**

Síguenos en Twitter
@IDEAMColombia



TEMPERATURAS MÁXIMAS

A continuación se relacionan los municipios donde en las últimas 24 horas se registraron temperaturas iguales o superiores a 35.0 °C.

DEPARTAMENTO	MUNICIPIO
ATLÁNTICO	Manatí (36.0).
BOLIVAR	El Guamo (37.4)
CESAR	Valledupar (37.4), Bosconia (36.6), Pailitas (35.4), Agustín Codazzi (35.2).
CÓRDOBA	Ayapel (35.2).
SANTANDER	Puerto Parra (36.6).
TOLIMA	Ambalema (38.0).





PRONÓSTICO METEOROLÓGICO



Sábado 14 y domingo 15 de enero de 2017

REGIÓN	PRONÓSTICO
SABANA DE BOGOTÁ	<p>SÁBADO. En la mañana cielo parcialmente cubierto con predominio de tiempo seco, no se descartan algunas lloviznas al noroccidente de la ciudad. En horas de la tarde se prevé incremento de nubosidad con probables lluvias especialmente al norte y oriente de la ciudad. No se descartan lloviznas al norte de la Sabana En horas de la noche se estima nubosidad variada y probabilidad de lloviznas al nororiente de la capital y sectores del noroccidente de la capital y de la Sabana</p> <p>DOMINGO. La jornada mantendrá cielo entre parcial y mayormente cubierto con predominio de tiempo seco y algunos intervalos soleados. No se descartan lloviznas ligeras en horas de la noche al oriente y norte de la capital</p>
CARIBE	<p>SÁBADO. Predominará el tiempo seco con cielo despejado en horas de la mañana. En horas de la tarde se prevé predominio de tiempo seco y soleado e gran parte de la región, no obstante, no se descartan lloviznas en sectores del sur del sur de Córdoba y Bolívar, inmediaciones de la Sierra Nevada y norte de La Guajira. En horas de la noche se mantendrá el tiempo seco con cielo parcialmente nublado en amplios sectores de la región, salvo el sur de Córdoba donde no se descartan algunas lloviznas y/o lluvias ligeras.</p> <p>DOMINGO. La jornada mantendrá cielo entre parcialmente cubierto con intervalos de sol y predominio de tiempo seco. Posibles lloviznas al sur de Córdoba.</p>
ARCHIPIÉLAGO DE SAN ANDRÉS, PROVIDENCIA Y SANTA CATALINA	<p>SÁBADO. Cielo entre parcialmente cubierto con predominio de tiempo seco a lo largo de la mañana. En horas de la tarde se prevé se estima un aumento de la nubosidad con tiempo seco. Baja probabilidad de lloviznas dispersas y ocasionales. Para la noche se prevé nubosidad variada con tiempo seco.</p> <p>DOMINGO. Durante la jornada se estima cielo entre parcial a mayormente nublado con precipitaciones ligeras en diferentes horas.</p>
MAR CARIBE	<p>SÁBADO. Se estima escasa nubosidad con predominio de tiempo seco en la zona marítima, salvo en zonas del occidente del área insular donde son posibles algunas lloviznas y/o lluvias ligeras a diferentes horas.</p> <p>DOMINGO Cielo parcialmente cubierto con predominio de tiempo seco en el área, sin embargo al occidente especialmente en alta mar, son previstas lluvias y/o lloviznas durante el transcurso de la jornada</p>





PRONÓSTICO METEOROLÓGICO



Sábado 14 y domingo 15 de enero de 2017

REGIÓN	PRONÓSTICO
ANDINA	<p>SÁBADO. En la mañana se prevé cielo entre parcial a mayormente cubierto con probabilidad de lluvias en sectores del suroccidente de Antioquia, norte de Tolima, Risaralda, Huila, y zonas de montaña de Valle del Cauca y Cauca. En horas de la tarde se prevé mayor nubosidad en el centro y sur de la región con lluvias/lloviznas en zonas de norte y centro de Cundinamarca, sur de Santander, norte de Tolima y de Huila, sectores de Antioquia y Eje Cafetero, así como sectores de montaña de Cauca y Nariño. La noche con nubosidad variada y precipitaciones en las montañas de Valle del Cauca, Cauca, Nariño y Antioquia; no se descartan lloviznas dispersas en áreas de Cundinamarca, Boyacá y Santander. El resto de la región con tiempo seco.</p> <p>DOMINGO. Se estiman precipitaciones entre ligeras y moderadas en sectores de Antioquia, Caldas, noroccidente de Cundinamarca, norte de Tolima y en las montañas de Huila, Cauca y Nariño.</p>
INSULAR PACÍFICA	<p>SÁBADO. Se estima cielo parcial a mayormente nublado en inmediaciones de la isla de Malpelo, mientras en Gorgona se prevén precipitaciones entre ligeras y moderadas en las primeras horas del día y en horas de la noche.</p> <p>DOMINGO. Se mantendrán condiciones nubosas con lluvias de variada intensidad especialmente en las primeras y últimas horas de la jornada.</p>
PACÍFICA	<p>SÁBADO. En la mañana cielo entre parcial y mayormente cubierto con precipitaciones en zonas del occidente de Nariño y Cauca. Precipitaciones de menor intensidad en el centro de Chocó. No se descartan lloviznas en sectores del litoral del Valle del Cauca. En horas de la tarde se prevé aumento de nubosidad con lluvias de variada intensidad en sectores dispersos del centro y norte del Chocó, y amplios sectores de Cauca y occidente de Nariño. Probabilidad de actividad eléctrica. Precipitaciones de menor intensidad son posibles en sectores del Valle del Cauca. En horas de la noche las se esperan lluvias en Cauca y Nariño; menos fuertes en Valle de Cauca y Chocó. No se descartan tormentas eléctricas.</p> <p>DOMINGO. A lo largo de la jornada se estima cielo mayormente cubierto con lluvias en áreas de Cauca, Valle del Cauca y Nariño especialmente en horas de la tarde y noche.</p>





PRONÓSTICO METEOROLÓGICO



Sábado 14 y domingo 15 de enero de 2017

REGIÓN	PRONÓSTICO
OCÉANO PACÍFICO	<p>SÁBADO. Son estimadas lluvias iniciando en la mañana y la noche especialmente en el litoral y aguas costeras del centro y sur de la región.</p> <p>DOMINGO. Se mantendrán las precipitaciones en zonas del centro y sur del área oceánica nacional.</p>
ORINOQUIA	<p>SÁBADO. En horas de la mañana se estima tiempo seco con cielo parcialmente cubierto en gran parte de la región. Durante la tarde se mantendrán las condiciones secas con escasa nubosidad en gran parte de la región, salvo al oriente de Vichada donde son posibles lluvias dispersas. No se descartan lloviznas en sectores del piedemonte del departamento del Meta. En horas de la noche prevalecerán las condiciones de tiempo seco bajo cielo ligeramente nublado.</p> <p>DOMINGO. Durante la jornada se estima cielo parcialmente cubierto con tiempo seco en gran parte del área.</p>
AMAZONIA	<p>SÁBADO. En horas de la mañana cielo mayormente cubierto con probabilidad de lloviznas en zonas de Vaupés y Amazonas. En la tarde se estiman aumento de la nubosidad acompañado de probables lluvias al oriente de Vaupés, Guainía y Amazonas. No se descartan lluvias de menor intensidad al occidente del departamento del Guaviare. En horas de la noche se prevé una ligera disminución de la nubosidad, sin embargo se estiman lluvias al oriente de Vaupés y Guainía; y en centro-norte y sur de Amazonas. Probabilidad de lloviznas y/o lluvias ligeras en el piedemonte amazónico.</p> <p>DOMINGO. Las lluvias se concentrarán al suroriente de Amazonas y de menor intensidad en sectores del piedemonte amazónico del Putumayo.</p>

Planeando tu día?
Descarga YA y conoce...



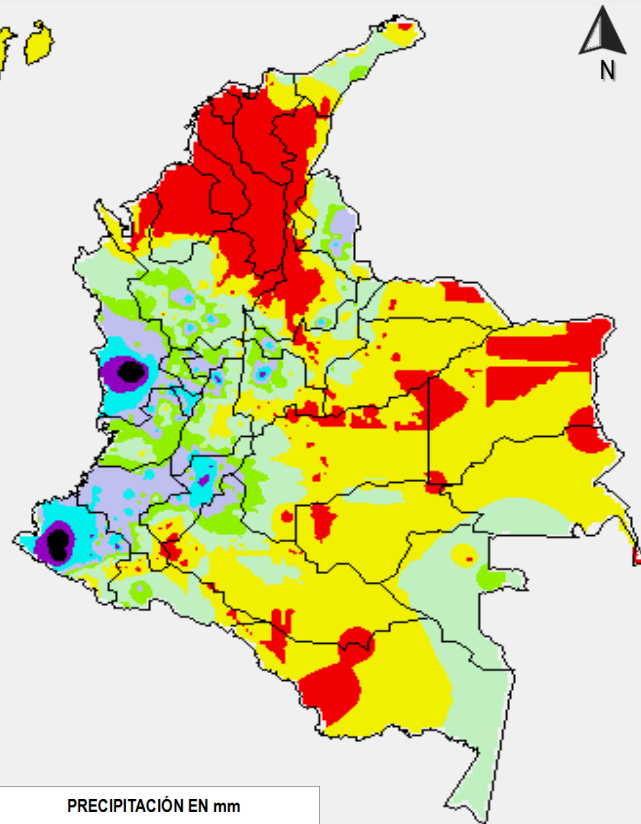
Consúltalo a diario y únete a
la Cultura del Pronóstico del IDEAM

Disponible para



MAPAS DE PRECIPITACIÓN

Precipitación diaria: desde las 7:00 a. m. del día viernes 13 de enero hasta las 7:00 a. m. del día sábado 14 de enero de 2017.

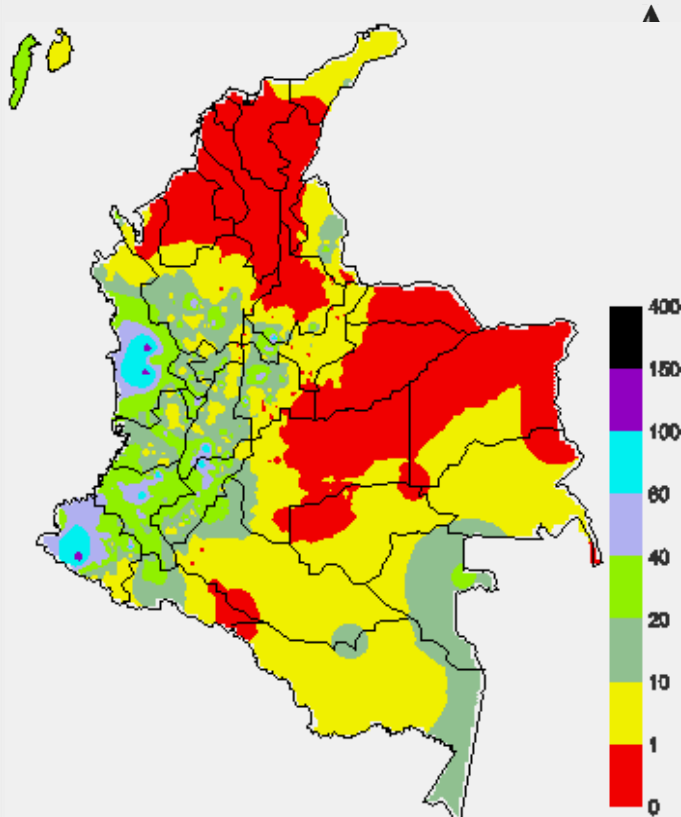


PRECIPITACIÓN EN mm

0	10 - 20
0 - 1	20 - 40
1 - 5	40 - 60
5 - 10	Mayor de 60

1 milímetro de precipitación equivale a 1 litro de lluvia por m²

Precipitación de los últimos 3 días: desde las 7:00 a. m. del día miércoles 11 de enero hasta las 7:00 a. m. del día sábado 14 de enero de 2017.



ALERTAS VIGENTES E INFORMACIÓN ADICIONAL

Para mayor información sobre el pronóstico del estado del tiempo, informes técnicos diarios, comunicados especiales, mapas diarios de temperaturas máximas y mínimas e información diaria de precipitación se sugiere consultar los siguientes enlaces:

- [MAPA DIARIO DE TEMPERATURA MÁXIMA](#)
- [MAPA DIARIO DE TEMPERATURA MÍNIMA](#)
- [INFORMACIÓN DIARIA DE PRECIPITACIÓN Y TEMPERATURA DE LOS PRINCIPALES AEROPUERTOS DEL PAÍS](#)
- [MOAICO MAPAS DE PRECIPITACIÓN DIARIA EN MILÍMETROS](#)

ALERTAS POR NIVELES DE LOS RÍOS

REGIÓN PACÍFICA

SITIOS PARA LOS CUALES SE GENERA LA ALERTA

ALERTA ROJA

SE PRESENTA CRECIENTE SUBITA EN EL RIO MIRA

Debido a la lluvias presentadas en el centro y sur del Área del Pacífico se presenta una creciente súbita en el río Mira, a la altura de la estación San Juan en el municipio de Tumaco. El IDEAM recomienda a las autoridades de gestión del riesgo y pobladores ribereños mantengan atentos seguimiento al comportamiento en el nivel de estos ríos.

REGIÓN PACÍFICA

SITIOS PARA LOS CUALES SE GENERA LA ALERTA

ALERTA NARANJA

INCREMENTOS SUBITOS EN LOS NIVELES DE LOS RIOS DE LA VERTIENTE MEDIA DEL PACIFICO

Se mantiene esta alerta dado a la probabilidad de que se presenten ascensos significativos en los niveles de los ríos que desembocan en el Océano Pacífico, tales como Dagua, Bajo San Juan, Munguicó, Calima, Frío, Anchicayá, Tuluá, Paila, Morales, Cajambre, Naya, Micay, Saija, Timbiquí y Guapi, debido a que se pronostica persistan las lluvias sobre sectores de los departamentos de Valle del Cauca y Cauca.

REGIÓN CARIBE

SITIOS PARA LOS CUALES SE GENERA LA ALERTA

ALERTA AMARILLA

NIVELES ALTOS EN LA CUENCA BAJA DEL RIO MAGDALENA

Continúa esta alerta dado que los valores se encuentran en el rango de altos entre los municipios de El Banco-Magangué y Plato (Magdalena). Igualmente, se prevé una tendencia general al descenso durante los próximos días, con lapsos de tiempo estables y leves ascensos.

PROBABILIDAD DE INCREMENTOS DE NIVEL EN RÍOS DEL GOLFO DE URABÁ

Debido a las precipitaciones registradas durante la noche en el Golfo de Urabá, se emite esta alerta dada la probabilidad se presenten incrementos de niveles en los ríos Mulatos, León, Chigorodó, Carepa, Apartadó, Vijagüal, Zungo, Grande, Guadualito, Currulao y Turbo. El IDEAM recomienda a la población ribereña especial atención al comportamiento de los niveles en estos ríos y sus principales afluentes.

ALERTAS POR NIVELES DE LOS RÍOS

REGIÓN AMAZONIA

SITIOS PARA LOS CUALES SE GENERA LA ALERTA

ALERTA AMARILLA

INCREMENTOS SUBITOS EN LAS PARTES ALTA DEL RIO CAQUETA Y PUTUMAYO

Debido a las lluvias intensas que se presentaron sobre sectores de la parte alta de las cuencas de los ríos Caquetá y Putumayo en hora de la tarde/noche, se mantiene esta alerta dado que se prevé incrementos súbitos significativos en las quebradas y ríos aportantes a estas cuencas ubicados en el piedemonte. Igualmente, se pronostica persistan las lluvias ligeras durante los próximos días sobre sectores del piedemonte amazónico.

REGIÓN ANDINA

SITIOS PARA LOS CUALES SE GENERA LA ALERTA

ALERTA AMARILLA

SE PREVEN INCREMENTOS SÚBITOS EN LOS AFLUENTES DE LA PARTE ALTA DEL RÍO CAUCA

Continúa esta alerta dado que se prevén incrementos súbitos en el nivel de los ríos Claro, Jamundi, Lili, Melendez, Cali, entre otros afluentes al río Cauca en la parte alta, producto de las precipitaciones de variada intensidad que se presentaron en los últimos días al sur del Valle del Cauca. El IDEAM recomienda a pobladores ribereños mantengan atento seguimiento al comportamiento en el nivel de estos ríos.

ALERTAS POR AMENAZAS DE INCENDIOS DE LA COBERTURA VEGETAL

ALERTA ROJA:

Amenaza Alta o muy alta de ocurrencia de incendios de la cobertura vegetal en zonas de bosques, cultivos y pastos, localizados en los siguientes municipios y sectores aledaños:

ALERTA NARANJA:

Amenaza moderada de ocurrencia de incendios de la cobertura vegetal en zonas de bosques, cultivos y pastos, localizados en los siguientes municipios y sectores aledaños:

REGIÓN CARIBE

SITIOS PARA LOS CUALES SE GENERA LA ALERTA

**ALERTA
ROJA**

ATLÁNTICO: Barranquilla, Galapa, Luruaco, Piojó y Puerto Colombia.

BOLÍVAR: Cartagena, Santa Catalina, Santa Rosa y Turbaco.

CESAR: Agustín Codazzi, Chimichagua, Curumaní, La Paz, Manaure Balcón del Cesar, Pailitas, Pelaya, Pueblo Bello, San Diego, Tamalameque, Valledupar.

LA GUAJIRA: La Jagua del Pilar y Urumita.

MAGDALENA: Fundación, Santa Marta, Peraza y Sitionuevo.

REGIÓN CARIBE

SITIOS PARA LOS CUALES SE GENERA LA ALERTA

**ALERTA
NARANJA**

BOLÍVAR: Clemencia.

CÓRDOBA: Buenavista, Montelíbano y Puerto Libertador.

CÓRDOBA:

LA GUAJIRA: Dibulla.

Especial atención en los Parques Nacionales Naturales de Macuira, Isla de Salamanca y Sierra Nevada de Santa Marta.

REGIÓN DE LA ORINOQUÍA

SITIOS PARA LOS CUALES SE GENERA LA ALERTA

**ALERTA
ROJA**

ARAUCA: Tame.

CASANARE: Hato Corozal y Paz de Ariporo.

VICHADA: Puerto Carreño.

REGIÓN ANDINA

SITIOS PARA LOS CUALES SE GENERA LA ALERTA

**ALERTA
NARANJA**

ANTIOQUIA: Cáceres.

NORTE DE SANTANDER: El Carmen.

Especial atención en el Parque Nacional Natural Catatumbo-Bari.

ALERTAS POR AMENAZAS DE DESLIZAMIENTO

ALERTA ROJA:

Amenaza alta a muy alta por deslizamientos de tierra detonados por lluvias, localizados en los siguientes municipios:

ALERTA NARANJA:

Amenaza moderada por deslizamientos de tierra detonados por lluvias, localizados en los siguientes municipios:

REGIÓN ANDINA

**ALERTA
ROJA****SITIOS PARA LOS CUALES SE GENERA LA ALERTA**

QUINDIO: Quimbaya

REGIÓN PACÍFICA

**ALERTA
ROJA****SITIOS PARA LOS CUALES SE GENERA LA ALERTA**

NARIÑO: Barbacoas, Ricaurte.

VALLE DEL CAUCA: Dagua

REGIÓN ANDINA

**ALERTA
NARANJA****SITIOS PARA LOS CUALES SE GENERA LA ALERTA**

ANTIOQUIA: Belmira, Entrerrios.

CUNDINAMARCA: La Vega, Pacho, Supatá, Vergara, San Francisco.

QUINDIO: Salento

SANTANDER: Coromoro, Encino.

TOLIMA: Casabianca, Herveo, Líbano, Villahermosa.

REGIÓN PACÍFICA

**ALERTA
NARANJA****SITIOS PARA LOS CUALES SE GENERA LA ALERTA**

CAUCA: El Tambo, López, Piamonte.

CHOCÓ: Medio Baudó.

NARIÑO: El Charco, Olaya Herrera, Mallama, Samaniego, Tumaco, Roberto Payán, Magüí.

REGIÓN AMAZONIA

**ALERTA
NARANJA****SITIOS PARA LOS CUALES SE GENERA LA ALERTA**

PUTUMAYO: Mocoa, Santiago y Villagarzón

ALERTAS POR AMENAZAS DE DESLIZAMIENTO

ALERTA ROJA:
Amenaza alta a muy alta por deslizamientos de tierra detonados por lluvias, localizados en los siguientes municipios:

ALERTA NARANJA:
Amenaza moderada por deslizamientos de tierra detonados por lluvias, localizados en los siguientes municipios:

SECTORES VIALES IDENTIFICADOS CON POTENCIALIDAD DE DESLIZAMIENTOS, LOS CUALES GENERAN ALERTAS	
DEPARTAMENTO	SECTOR VIAL
CAUCA	Villagarzón - Puerto Bello
NARIÑO	Junín – Túquerres Tumaco - Junín
PUTUMAYO	Villagarzón - Puerto Bello Santa Ana – Mocoa Puente La Raya - Canangucho
VALLE DEL CAUCA	Buenaventura - Dagua

ALERTAS METEOMARINA

MAR CARIBE

ALERTA ROJA

POR OLEAJE Y VIENTO

Se prevén vientos de hasta 25 nudos, especialmente en sectores del centro y occidente de la cuenca del Caribe colombiano, incluido el Archipiélago de San Andrés y Providencia; con oleaje entre 3.0 y 4.0 m en zonas de mar abierto. De igual manera, en sectores del centro del Caribe colombiano, se prevén vientos que pueden alcanzar 25 a 30 nudos, con posibilidad de rachas mayores, por lo que se advierte fuerte oleaje de hasta 4 m. Para las áreas costeras y cercanas al litoral oriental del Caribe Colombiano, se esperan vientos de hasta 25 nudos y altura máxima de la ola entre 3 y 3.5 m. Por lo anterior, se recomienda a las embarcaciones menores consultar con las Capitanías de puerto antes de zarpar y a los bañistas en playas seguir las recomendaciones de las autoridades locales.

ALERTA AMARILLA

POR PLEAMAR

En el centro de la cuenca del Caribe colombiano se presenta la pleamar más significativa del mes, asociadas con la marea astronómica, la cual se extenderá hasta el día 15 de enero. Por lo tanto, se recomienda a los habitantes costeros, pescadores y usuarios de embarcaciones menores estar atentos a la evolución del fenómeno.

OCÉANO PACÍFICO

ALERTA AMARILLA

POR TIEMPO LLUVIOSO

En el océano Pacífico nacional especialmente en sectores del litoral sur del Pacífico colombiano, se esperan precipitaciones de variada intensidad, con posible actividad eléctrica. Por lo tanto, se advierte a embarcaciones de poco calado consultar con las Capitanías de puerto antes de zarpar en zonas de inminente tempestad.

POR PLEAMAR

Se mantendrán las condiciones de pleamar, asociada con la marea astronómica, en el sur y centro del océano Pacífico colombiano, hasta el día 19 de enero. Por tal motivo, se recomienda a los habitantes costeros, pescadores y usuarios de embarcaciones menores estar atentos a la evolución del fenómeno.

°C: grados Celsius

m: metros

mm: milímetros

msnm: metros sobre nivel del mar

Km/h: kilómetros por hora

HLC: hora local colombiana

GOES: Geostationary Operational Environmental Satellites (Satélite Geoestacionario Operacional Ambiental).

GOES-13 es el designado GOES-Este, localizado en 75° W sobre el ecuador geográfico.

PNN: Parque Nacional Natural

SFF: Santuario de Fauna y Flora



ALERTA ROJA. PARA TOMAR ACCIÓN Advierte al Sistema Nacional de Gestión del Riesgo de Desastres sobre el peligro de un fenómeno y sus efectos adversos sobre la población. Se emite una alerta sólo cuando la identificación de un evento extraordinario indique la amenaza inminente y cuando la gravedad del fenómeno requiera atención prioritaria de los comités departamentales y locales.



ALERTA NARANJA. PARA PREPARARSE Indica la amenaza de un fenómeno. No implica riesgo inmediato por lo que es catalogado como un mensaje para informarse y prepararse. El aviso implica vigilancia continua ya que las condiciones son propicias para el desarrollo de un suceso natural.



ALERTA AMARILLA. PARA INFORMARSE Se emite cuando las condiciones hidrometeorológicas son favorables para la ocurrencia de un fenómeno natural y pueden aumentar el riesgo según los pronósticos. Por sus características, este nivel está encaminado a informar.

CONDICIONES NORMALES Indica que no existe ninguna clase de alerta para la región o zona mencionada.

OMAR FRANCO | Director General

CHRISTIAN EUSCÁTEGUI | Jefe Oficina del Servicio de Pronósticos y Alertas

Profesionales de Turno:

Oliverio LEÓN, Viviana CHIVATÁ, Christian ARANGO, Julián URREA y Alberto PARDO.

<http://www.ideam.gov.co>

Correos electrónicos: servicio@ideam.gov.co, alertas@ideam.gov.co

Calle 25D # 96B - 70, Piso 3. Bogotá, D.C., Colombia.

Teléfono: 3075625 Ext. 1334-1336.

Síguenos en:

